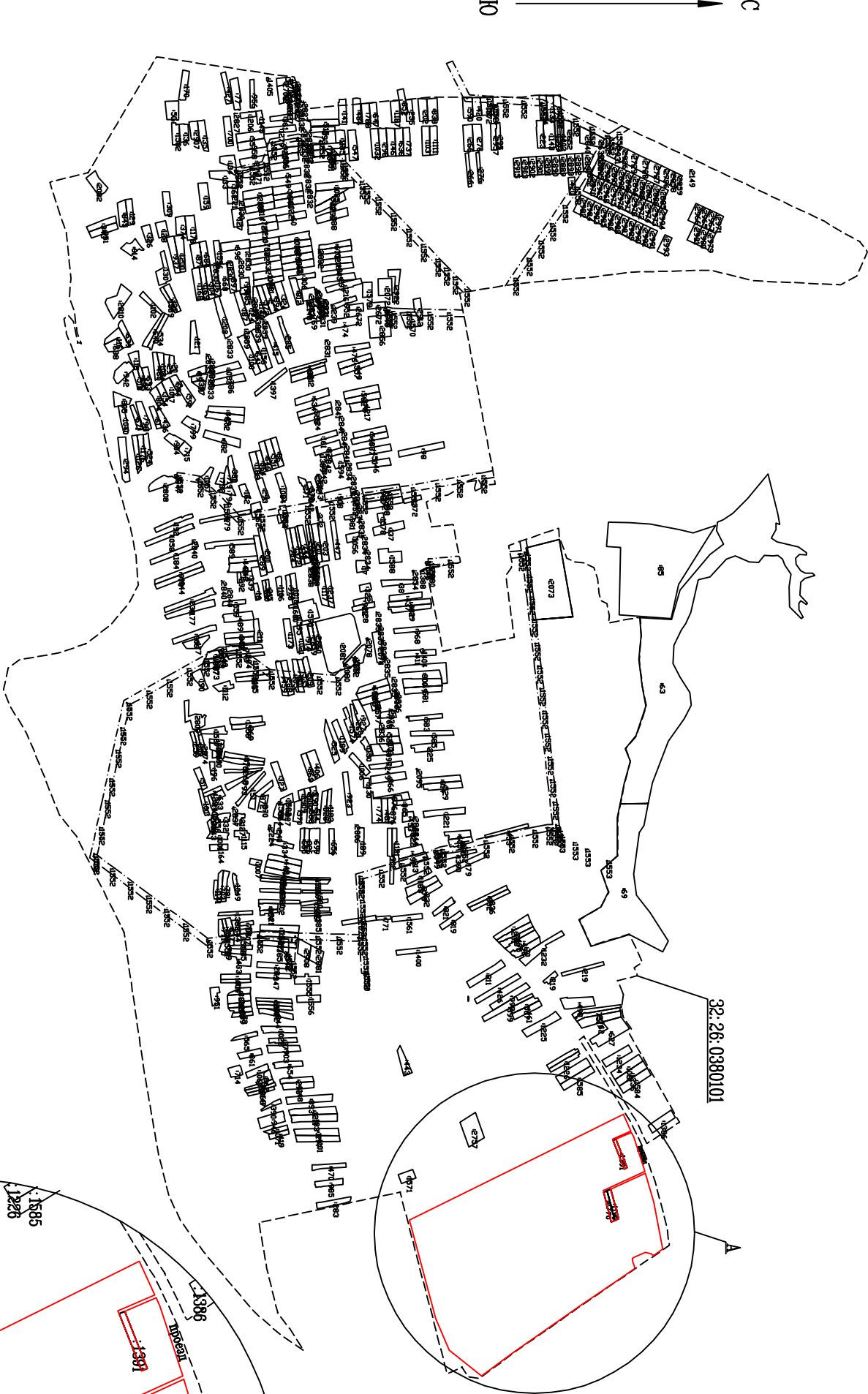


Схема расположения земельного участка  
на кадастровом плане территории

Площадь земельного участка 39000 кв.м.  
Система координат СК-32

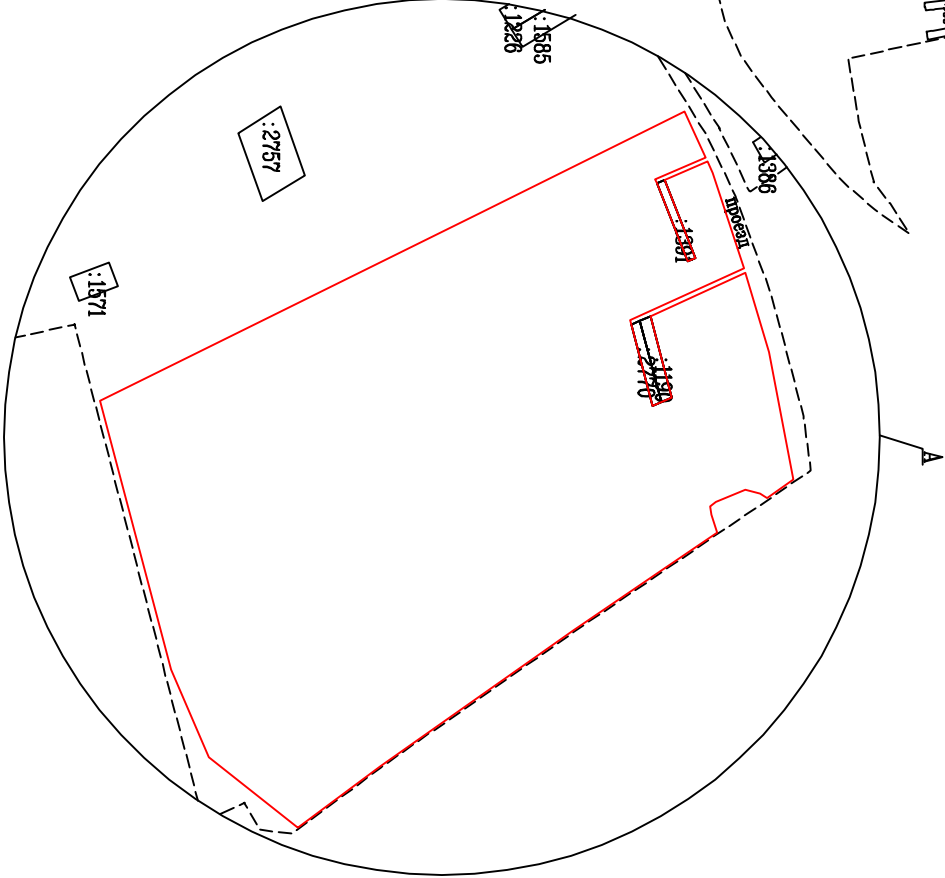
Утверждена  
\_\_\_\_\_  
от \_\_\_\_\_ N \_\_\_\_\_



МАСШТАБ 1:18000

Условные обозначения:

- существующая часть границы, имеющиеся в ЕПРН сведения о которой достаточны для определения ее местоположения
- вновь образованная часть границы, сведения о которой достаточны для определения ее местоположения
- 1 - обозначение характерной точки границы, сведения о которой позволяют однозначно определить ее положение на местности, существующей в ЕПРН
- н - обозначение характерной точки границы, сведения о которой позволяют однозначно определить ее положение на местности
- :1391 - кадастровый номер земельного участка, включенного в ЕПРН
- граница кадастрового квартала
- границы зоны с особыми условиями использования территорий
- 32:26:0380101 - номер кадастрового квартала



Обозначение характерных точек границ	Координаты, м	
	X	Y
1	2	3
н1	417417.84	1341656.97
н2	417442.61	1341711.77
н3	417382.81	1341737.71
1	417384.62	1341742.34
2	417421.02	1341835.50
3	417430.16	1341831.52
4	417393.81	1341738.36
н4	417444.75	1341716.41
н5	417451.18	1341729.79
н6	417488.46	1341843.57
н7	417352.49	1341905.69
5	417354.00	1341911.04
6	417379.23	1342007.81
7	417390.33	1342002.96
8	417402.46	1341997.67
9	417376.98	1341900.45
н8	417489.86	1341848.66
н9	417517.75	1341943.61
н10	417546.93	1342095.40
н11	417516.00	1342116.93
н12	417507.71	1342111.89
н13	417489.71	1342107.48
н14	417454.53	1342121.93
н15	417448.09	1342127.27
н16	417449.28	1342137.31
н16	417449.28	1342137.31
н17	417456.16	1342158.37
н18	417392.20	1342202.11
н19	417294.87	1342275.21
н20	417055.14	1342436.52
н21	416957.05	1342509.55
н22	416850.95	1342426.05
н23	416806.29	1342320.18
н24	416721.83	1342001.04
н25	41772.23	1341778.73
н1	417417.84	1341656.97